

# ΠΕΡΙΠΛΑΝΗΣΗ

ΔΙΑΝΕΜΕΤΑΙ ΔΩΡΕΑΝ | ΤΕΥΧΟΣ 1<sup>ο</sup> • ΟΚΤΩΒΡΙΟΣ - ΝΟΕΜΒΡΙΟΣ - ΔΕΚΕΜΒΡΙΟΣ 2018



ΕΤΑΙΡΕΙΑ ΠΡΟΑΓΩΓΗΣ ΨΥΧΙΚΗΣ ΥΓΕΙΑΣ ΗΠΕΙΡΟΥ  
SOCIETY FOR THE PROMOTION OF MENTAL HEALTH IN EPIRUS

ΕΔΡΑ: ΕΜ. ΞΑΝΘΟΥ 55/Θ. ΠΑΣΧΙΔΗ 78 - 45444 ΙΩΑΝΝΙΝΑ  
ΕΠΙΚΟΙΝΩΝΙΑ: 2651033532 • FAX: 2651033852 • e-mail: epropsi@otenet.gr

ΚΕΝΤΡΟ ΗΜΕΡΑΣ "ΣΚΥΤΑΛΗ"

Γ. ΠΑΠΑΝΔΡΕΟΥ 38 - 45444 ΙΩΑΝΝΙΝΑ  
ΕΠΙΚΟΙΝΩΝΙΑ: 2651071818 • e-mail: info@skitali.gr





## Αγαπητοί μας αναγνώστες,

Με μεγάλη χαρά, σας παρουσιάζουμε το πρώτο τεύχος του περιοδικού «**ΠΕΡΙΠΛΑΝΗΣΗ**», το οποίο είναι αποτέλεσμα της επισταμένης δουλειάς και του ζήλου των μελών του Κέντρου Ημέρας «Σκυτάλη» της Ε.ΠΡΟ.Ψ.Υ.Η.

Στόχος του πρώτου τεύχους του περιοδικού μας είναι να γνωριστούμε και να μοιραστούμε μαζί σας θέματα που αφορούν τις δράσεις της Εταιρείας Ψυχικής Υγείας Ηπείρου και γενικότερα, των φορέων ψυχικής υγείας στην Ήπειρο. Με αυτόν τον τρόπο, ευελπιστούμε στην καλύτερη ενημέρωση, στην εξάλειψη του στίγματος, στην ευαισθητοποίηση των πολιτών, καθώς και στη διεύρυνση των γνώσεων σε θέματα που αφορούν την ψυχική υγεία.

Η Εταιρεία Προαγωγής Ψυχικής Υγείας Ηπείρου λειτουργεί από το 1991, έχοντας αναλάβει την εκτέλεση ειδικών προγραμμάτων που χρηματοδοτούνται από το Υπουργείο Υγείας και τις Ευρωπαϊκές Κοινότητες. Η Ε.ΠΡΟ.Ψ.Υ.Η. λειτουργεί για την υλοποίηση των πιο πάνω προγραμμάτων, Μονάδες Ψυχοκοινωνικής Αποκατάστασης και Υπηρεσίες Ψυχικής Υγείας στην περιοχή του Τομέα Ψυχικής Υγείας Ιωαννίνων – Θεσπρωτίας.

Η ανάπτυξη της Εταιρείας ξεκινά με τη δράση της πρώτης Πολυκλαδικής Θεραπευτικής Ομάδας του Ξενώνα «ΣΤΑ ΓΙΑΝΝΕΝΑ», η οποία αποτέλεσε και την Ομάδα Παρέμβασης στο Ψυχιατρείο της Λέρου. Το Σεπτέμβριο του 1994 δημιουργείται το εκπαιδευτικό – παραγωγικό Εργαστήριο Κηροπλαστικής «ΔΑΙΔΑΛΟΣ» με σκοπό την ανάπτυξη και λειτουργία υπηρεσιών εκπαίδευσης και απασχόλησης στον τομέα της κηροπλαστικής. Ο Ξενώνας «ΑΜΠΕΛΟΚΗΠΟΙ» λειτουργεί από τον Ιούνιο του 2003 στην πόλη των Ιωαννίνων και τον Σεπτέμβριο της ίδιας χρονιάς ξεκινά και η λειτουργία του Οικοτροφείου «ΑΣΤΕΡΙΣΜΟΣ», στην περιοχή Κάτω Νεοχωρόπουλο του Δήμου Ιωαννιτών. Επιπλέον, τον Μάρτιο του 2007 αναπτύσσεται η ΚΙΝΗΤΗ ΜΟΝΑΔΑ ΨΥΧΙΚΗΣ ΥΓΕΙΑΣ ΙΩΑΝΝΙΝΩΝ - ΘΕΣΠΡΩΤΙΑΣ και από τον Ιανουάριο του 2008, το ΚΕΝΤΡΟ ΗΜΕΡΑΣ «ΣΚΥΤΑΛΗ» (Ε.Π. Υγεία Πρόνοια 2000-2006» Ψυχαργώς Β΄ Φάση).

\* Ευχαριστούμε κάθε υποστηρικτή και φίλο, καθώς και τα ίδια τα μέλη που συμμετέχουν ενεργά στην υλοποίηση αυτής της προσπάθειας.

## ΤΟ ΔΙΟΙΚΗΤΙΚΟ ΣΥΜΒΟΥΛΙΟ ΤΗΣ Ε.ΠΡΟ.Ψ.Υ.Η.

Καπράντζιου Αδαμαντία – Πρόεδρος

Περιογιάννης Βάιος - Αντιπρόεδρος

Νίνου Αγγελική - Γενικός Γραμματέας

Νούση Πελαγία – Ταμίας

Μπάη Μαρίνα – Ειδικό Μέλος

## ΠΕΡΙΕΧΟΜΕΝΑ

- Σελ. 2**      Συντακτική Ομάδα & Διοικητικό Συμβούλιο της Ε.ΠΡΟ.Ψ.Υ.Η.
- Σελ. 3**      Ημερολόγιο  
Οκτώβριος – Δεκέμβριος 2018
- Σελ. 4**      Το Κέντρο Ημέρας «Σκυτάλη»
- Σελ. 5**      Δραστηριότητες του Κέντρου Ημέρας
- Σελ. 6**      Πρόγραμμα Ομαδικών Δραστηριοτήτων Κέντρου Ημέρας
- Σελ. 7**      Κινητή Μονάδα Ψυχικής Υγείας Ιωαννίνων - Θεσπρωτίας
- Σελ. 8**      Γνωριμία με τον ΣΟΦΨΥ Ιωαννίνων - Θεσπρωτίας  
Κοινωνικός Συνεταιρισμός Περιορισμένης Ευθύνης
- Σελ. 9**      Συνέντευξη από τον πρόεδρο του Σ.Ο.Φ.Ψ.Υ.
- Σελ. 10**     Ιστορία της Παγκόσμιας Ημέρας Ψυχικής Υγείας  
Παγκόσμια Ημέρα Ψυχικής Υγείας 2018
- Σελ. 11**     Δημιουργίες του Κέντρου Ημέρας
- Σελ. 12**     Άλλες Υπηρεσίες Ψυχικής Υγείας Ηπείρου

## ΟΚΤΩΒΡΙΟΣ 2018

ΔΕΥ	ΤΡΙ	ΤΕΤ	ΠΕΜ	ΠΑΡ	ΣΑΒ	ΚΥΡ
1	2	3	4	5	6	<b>7</b>
8	9	10	11	12	13	<b>14</b>
15	16	17	18	19	20	<b>21</b>
22	23	24	25	26	27	<b>28</b>
29	30	31				



**ΞΕΝΩΝΑΣ «ΣΤΑ ΓΙΑΝΝΕΝΑ»**  
Π. ΜΕΛΑ 10, Ιωάννινα



**ΞΕΝΩΝΑΣ «ΑΜΠΕΛΟΚΗΠΟΙ»**  
Θ. ΠΑΣΧΙΔΗ 78

## ΝΟΕΜΒΡΙΟΣ 2018

ΔΕΥ	ΤΡΙ	ΤΕΤ	ΠΕΜ	ΠΑΡ	ΣΑΒ	ΚΥΡ
			1	2	3	<b>4</b>
5	6	7	8	9	10	<b>11</b>
12	13	14	15	16	17	<b>18</b>
19	20	21	22	23	24	<b>25</b>
26	27	28	29	30		

## ΔΕΚΕΜΒΡΙΟΣ 2018

ΔΕΥ	ΤΡΙ	ΤΕΤ	ΠΕΜ	ΠΑΡ	ΣΑΒ	ΚΥΡ
					1	<b>2</b>
3	4	5	6	7	8	<b>9</b>
10	11	12	13	14	15	<b>16</b>
17	18	19	20	21	22	<b>23</b>
<b>24</b>	<b>25</b>	<b>26</b>	27	28	29	<b>30</b>
30						



**ΟΙΚΟΤΡΟΦΕΙΟ «ΑΣΤΕΡΙΣΜΟΣ»**  
Μάρκου Βαμβακάρη 15  
Κάτω Νεοχωρόπουλο, Ιωάννινα



Το Κέντρο Ημέρας «Σκυτάλη» βρίσκεται στην Γ. Παπανδρέου 38 και λειτουργεί από τον Ιανουάριο του 2008. Είναι μια ανοιχτή κοινοτική μονάδα ψυχικής υγείας, που απευθύνεται σε ενήλικους κατοίκους του

Νομού Ιωαννίνων και στις οικογένειες τους. Συγκεκριμένα, στόχος της λειτουργίας του είναι η παραμονή στην Κοινότητα των ατόμων που ωφελούνται των υπηρεσιών του, η πρόληψη των υποτροπών, η αποτροπή της κοινωνικής απομόνωσης και περιθωριοποίησης, η προάσπιση των δικαιωμάτων όσων λαμβάνουν υπηρεσίες ψυχικής υγείας, η υποστήριξη για εργασιακή επανένταξη και η ευαισθητοποίηση της κοινότητας για την καταπολέμηση του στίγματος. Η διεπιστημονική ομάδα του Κ.Η. συντονίζεται από τον Επιστημονικά Υπεύθυνο και περιλαμβάνει έμπειρους επαγγελματίες ψυχικής υγείας, συγκεκριμένα Ψυχολόγο, Κοινωνικό λειτουργό, Εργοθεραπευτή, Νοσηλεύτρια, Διοικητικό υπάλληλο, Γυμνάστρια, Επισκέπτη υγείας, Ειδικό τέχνης και Υπάλληλο γενικών καθηκόντων, οι οποίοι συνεργάζονται για να υποστηρίξουν ολιστικά ένα μεγάλο εύρος αναγκών. Το θεραπευτικό πρόγραμμα του Κ.Η. επιδιώκεται μέσω της ενεργοποίησης κατάλληλων παρεμβάσεων σε ατομικό και σε ομαδικό επίπεδο, όπως:

- Ψυχολογική υποστήριξη
- Συμβουλευτική υποστήριξη
- Εργοθεραπεία
- Κοινωνικο-θεραπευτικές ομάδες
- Βελτίωση Φυσικής Κατάστασης
- Ψυχαγωγικές δραστηριότητες
- Ψυχολογική και συμβουλευτική υποστήριξη των οικογενειών
- Κατ'οίκον επίσκεψη
- Μεταθεραπευτική Παρακολούθηση (follow up).
- Δράσεις παρέμβασης στην Κοινότητα

Παράλληλα με το Κέντρο Ημέρας λειτουργεί και η **Κοινωνική Λέσχη «Σταθμός»**, η οποία στοχεύει στη δημιουργική απασχόληση και αξιοποίηση του ελεύθερου χρόνου των μελών της, σε συνδυασμό με την ανάπτυξη ενδιαφερόντων, με σκοπό την απόκτηση κοινωνικών δεξιοτήτων.



Κέντρο Ημέρας  
«Σκυτάλη»



Ράφτινγκ στον Βοιδομάτη



Καλοκαιρινή εκδρομή  
στην Λευκάδα



Θεραπευτική ιππασία



# Δ Ρ Α Σ Τ Η Ρ Ι Ο Τ Η Τ Ε Σ



Θεατρική παράσταση  
(Ο Εγώιστής Γίγαντας)



Συνεργασία  
με τον Δημοτικό Λαχανόκηπο



Τουρνουά ποδοσφαίρου



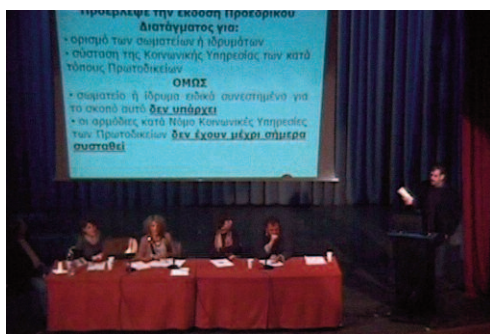
Τουρνουά Bowling



Εκδρομή στα Λουτρά Πόζαρ



Μουσική Παράσταση στο Θέατρο Καμπέριο  
για τους Πρόσφυγες



Διοργάνωση ημερίδας του Κέντρου Ημέρας



Συμμετοχή στο Ιωάννινα "Lake Run"

## Πρόγραμμα Ομαδικών Δραστηριοτήτων Κέντρου Ημέρας

	ΔΕΥΤΕΡΑ	ΤΡΙΤΗ	ΤΕΤΑΡΤΗ	ΠΕΜΠΤΗ	ΠΑΡΑΣΚΕΥΗ
09:30	Ομάδα Εφαρμογής Κοινωνικο-λειτουργικών Δεξιοτήτων	Ομάδα Μαγειρικής	Ομάδα Ζαχαροπλαστικής	Ομάδα Αγωγής Υγείας	Ομάδα Δημιουργικής Απασχόλησης
10:15	Ομάδα Γυμναστικής	Ομάδα Κηπουρικής	Ομάδα Γυμναστικής	Ομάδα Εργοθεραπείας	Ομάδα Γυμναστικής
11:00	Ομάδα Επικαιρότητας	Ομάδα Κηπουρικής	Ομάδα Ανάπτυξης Κοινωνικών Δεξιοτήτων	Ομάδα Karaoke	Ομάδα Ανάπτυξης Αυτοεκτίμησης
12:00	Ομάδα Θεατρικού Αυτοσχεδιασμού	Ομάδα Κοινότητας	Ομάδα Κινηματογράφου» & «Ντοκιμαντέρ»	Ομάδα Εφαρμογής ΚΔ	Ομάδα Θεατρικού Αυτοσχεδιασμού
13:00	Ομάδα Θεατρικού Παιχνιδιού	Ομάδα Παιχνιδιού	Ομάδα Ελεύθερου Χρόνου	Ομάδα Συζήτησης/ Περιοδικού	Ομάδα Θεατρικού Παιχνιδιού
	<b>ΚΟΙΝΩΝΙΚΗ ΛΕΣΧΗ «Σταθμός»</b>		<b>ΚΟΙΝΩΝΙΚΗ ΛΕΣΧΗ «Σταθμός»</b>		

- Το Κέντρο Ημέρας «Σκυτάλη» λειτουργεί καθημερινά από **Δευτέρα έως Παρασκευή** 08:00 με 16:00.
- Η Κοινωνική Λέσχη Σταθμός λειτουργεί κάθε **Δευτέρα και Τετάρτη** 17:00 με 20:00



# ΚΙΝΗΤΗ ΜΟΝΑΔΑ ΨΥΧΙΚΗΣ ΥΓΕΙΑΣ ΙΩΑΝΝΙΝΩΝ - ΘΕΣΠΡΩΤΙΑΣ

## Στόχοι της Κινητής Μονάδας:

||| Η παροχή ολοκληρωμένης ψυχολογικής και ψυχιατρικής βοήθειας.

||| Η έγκαιρη διάγνωση και παρέμβαση τόσο κατά την έναρξη της νόσου όσο και για την πρόληψη της υποτροπής.

||| Η βοήθεια και στήριξη του ασθενούς για την αντιμετώπιση των πρακτικών του αναγκών και προβλημάτων, με σκοπό την βελτίωση της ποιότητας ζωής.

||| Η παροχή συμβουλευτικής και υποστηρικτικής βοήθειας στην οικογένεια, με στόχο την καλύτερη επικοινωνία και τη μείωση του άγχους της οικογένειας και του ίδιου του ασθενούς.

||| Η παροχή υπηρεσιών ψυχικής υγείας μέσω της συνεργασίας με τους ιατρούς της ΠΦΥ και τους άλλους επαγγελματίες υγείας.

||| Η προαγωγή της ψυχικής υγείας μέσω προγραμμάτων αγωγής κοινότητας με στόχο της ευαισθητοποίησης της κοινότητας σε θέματα ψυχικής υγείας και την καταπολέμηση του κοινωνικού στίγματος.



ΚΙΝΗΤΗ ΜΟΝΑΔΑ  
ΨΥΧΙΚΗΣ ΥΓΕΙΑΣ  
ΙΩΑΝΝΙΝΩΝ - ΘΕΣΠΡΩΤΙΑΣ

Τηλ. έδρας ΚΜΨΥ Ι-Θ : **2651033532**

Email : [info@mpuioa.gr](mailto:info@mpuioa.gr)

Website : [www.mpuioa.gr](http://www.mpuioa.gr)



ΚΙΝΗΤΗ ΜΟΝΑΔΑ  
ΨΥΧΙΚΗΣ ΥΓΕΙΑΣ  
ΙΩΑΝΝΙΝΩΝ - ΘΕΣΠΡΩΤΙΑΣ

Τηλέφωνα Κέντρων Υγείας  
Νομού Ιωαννίνων:

Κέντρο Υγείας Βουτσάρá

26580-31211

Κέντρο Υγείας Δελβινακίου

26570-22222

Κέντρο Υγείας Δερβιζιάνων

26540-31555

Κέντρο Υγείας Κόνιτσας

26550-23111

Κέντρο Υγείας Μετσόβου

26560-41111

Κέντρο Υγείας Πραμάντων

26590-61206

Τηλέφωνα Κέντρων Υγείας  
Νομού Θεσπρωτίας:

Κέντρο Υγείας Μαργαριτίου

26650-94211

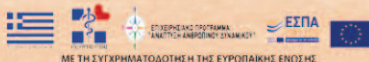
Κέντρο Υγείας Παραμυθιάς

26660-22124

Η έκδοση είναι τμήμα της Δράσης Προστασίας και Αποκατάστασης των Ατόμων με Ψυχική Ασθένεια που υλοποιείται από το Κέντρο Υγείας με την ενεργητική παρακολούθηση και διαμεσολάηση του, του οποίου είναι πρόεδρος ο κ. Βασιλίκης.



Οι υπηρεσίες της κινητής Μονάδας  
παρέχονται ΔΩΡΕΑΝ



ΜΕ ΤΗ ΣΥΓΧΡΗΜΑΤΟΔΟΤΗΣΗ ΤΗΣ ΕΥΡΩΠΑΪΚΗΣ ΕΝΩΣΗΣ



ΕΤΑΙΡΕΙΑ ΠΡΟΩΓΗΣΗΣ  
ΨΥΧΙΚΗΣ ΥΓΕΙΑΣ ΗΠΕΙΡΟΥ  
SOCIETY FOR THE PROMOTION  
OF MENTAL HEALTH IN EPIRUS

## ...λίγα λόγια για τη Μονάδα

**Η Κινητή Μονάδα Ψυχικής Υγείας** Ιωαννίνων και Θεσπρωτίας είναι μια υπηρεσία παροχής ψυχοκοινωνικής υποστήριξης και ψυχιατρικής φροντίδας σε περιοχές της περιφέρειας. Απευθύνεται σε ενήλικες που πάσχουν από ψυχικές διαταραχές ή αντιμετωπίζουν διάφορες ψυχοκοινωνικές δυσκολίες.

Η Πολυκλαδική Ομάδα αποτελείται από:

- ||| ψυχίατρο (1)
- ||| ψυχολόγους (2)
- ||| κοινωνικούς λειτουργούς (2)
- ||| επισκέπτες υγείας (2)
- ||| νοσηλεύτριες (2)
- ||| οδηγούς (2)
- ||| διοικητικό (1)

Τα μέλη της ομάδας χωρίζονται σε 2 κλιμάκια και επισκέπτονται σε εβδομαδιαία βάση τα Κέντρα Υγείας των νομών Ιωαννίνων και Θεσπρωτίας, με δυνατότητα παρακολούθησης των ενδιαφερομένων στα Κέντρα Υγείας, στα κατά τόπους Περιφερειακά Ιατρεία, αλλά και κατ'οίκον όταν κρίνεται αναγκαίο.

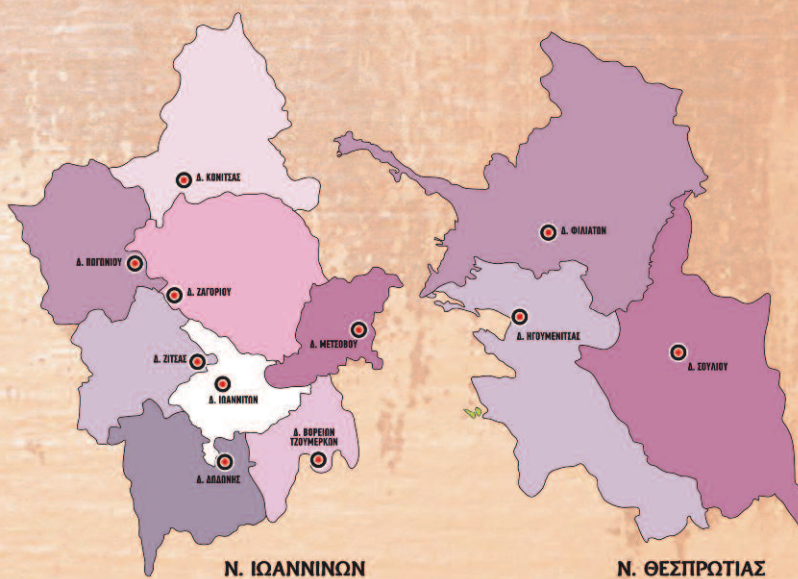


ΕΤΑΙΡΕΙΑ ΠΡΟΩΓΗΣΗΣ  
ΨΥΧΙΚΗΣ ΥΓΕΙΑΣ ΗΠΕΙΡΟΥ  
SOCIETY FOR THE PROMOTION  
OF MENTAL HEALTH IN EPIRUS

ΤΗΛ. 2651033532 FAX 26510 33852

e-mail: [epropsi@otenet.gr](mailto:epropsi@otenet.gr)

website: [www.epropsi.gr](http://www.epropsi.gr)



Ν. ΙΩΑΝΝΙΝΩΝ

Ν. ΘΕΣΠΡΩΤΙΑΣ

ΠΡΟΓΡΑΜΜΑ

ΕΠΙΣΚΕΨΕΩΝ

Κλιμάκιο Α

Κλιμάκιο Β

ΔΕΥΤΕΡΑ	Κέντρο Υγείας ΚΟΝΙΤΣΑΣ	Κέντρο Υγείας ΔΕΛΒΙΝΑΚΙΟΥ
ΤΡΙΤΗ	Κέντρο Υγείας ΒΟΥΤΣΑΡΑ	Κέντρο Υγείας ΔΕΡΒΙΖΙΑΝΩΝ
ΤΕΤΑΡΤΗ	Κέντρο Υγείας ΠΡΑΜΑΝΤΩΝ	Κέντρο Υγείας ΜΕΤΣΟΒΟΥ
ΠΑΡΑΣΚΕΥΗ	Κέντρο Υγείας ΠΑΡΑΜΥΘΙΑΣ	Κέντρο Υγείας ΜΑΡΓΑΡΙΤΙΟΥ

\*Την Πέμπτη πραγματοποιείται συνάντηση στην έδρα της μονάδας για εποπτεία του κλινικού έργου.

## ΣΥΛΛΟΓΟΣ ΟΙΚΟΓΕΝΕΙΩΝ & ΦΙΛΩΝ ΨΥΧΙΚΗΣ ΥΓΕΙΑΣ ΙΩΑΝΝΙΝΩΝ – ΘΕΣΠΡΩΤΙΑΣ (Σ.Ο.Φ.Ψ.Υ)



Από τις Θεραπευτικές Ομάδες  
του Σ.Ο.Φ.Ψ.Υ

Ο Σύλλογος Οικογενειών και Φίλων για την Ψυχική Υγεία Ιωαννίνων - Θεσπρωτίας (Σ.Ο.Φ.Ψ.Υ.) είναι ένα μη κερδοσκοπικό σωματείο. Ιδρύθηκε το 2016, στα Ιωάννινα, με

στόχο την ψυχοκοινωνική στήριξη των ατόμων με προβλήματα ψυχικής υγείας και των οικογενειών τους, την άμβλυση του κοινωνικού στίγματος των πασχόντων, των οικογενειών τους και την ενημέρωση του ευρέως κοινού πάνω σε θέματα ψυχικής υγείας, προκειμένου να απαλειφθούν οι προκαταλήψεις που ακολουθούν τον ψυχικά πάσχοντα. Τα τακτικά μέλη του Συλλόγου είναι οι συγγενείς, τα άτομα και οι φίλοι των ατόμων, που πάσχουν από ψυχικά προβλήματα. Είναι σημαντικό τα μέλη του συλλόγου να μπορούν μοιραστούν την κοινή

τους εμπειρία με άλλες οικογένειες και άτομα που αντιμετωπίζουν παρόμοιο πρόβλημα, να στηριχθούν ο ένας στον άλλο, ώστε να βρουν τη δύναμη και το κουράγιο να αντιμετωπίσουν την ασθένεια, τις δυσκολίες της και την αγωνία για το μέλλον, να σταματήσουν να προχωρούν μόνοι, και μαζί, ενωμένοι να υπερασπίσουν τα δικαιώματά τους, να διεκδικήσουν συλλογικά, να εκπαιδευτούν και να βελτιώσουν την ποιότητα ζωής των μελών που νοσούν από κάποια ψυχική ασθένεια.

## ΚΟΙΝΩΝΙΚΟΣ ΣΥΝΕΤΑΙΡΙΜΟΣ ΠΕΡΙΟΡΙΣΜΕΝΗΣ ΕΥΘΥΝΗΣ (Κοι.Σ.Π.Ε.)

Οι Κοινωνικοί Συνεταιρισμοί Περιορισμένης Ευθύνης (Κοι.Σ.Π.Ε.) είναι προγράμματα που βοηθούν τον άνθρωπο στην επανένταξη και στην εξασφάλιση των επαγγελματικών δικαιωμάτων. Είναι κομμάτι της ψυχιατρικής μεταρρύθμισης στην Ελλάδα. Το 1991 με τον νόμο 2716 με αφορμή την ανάγκη να αλλάξει η νοοτροπία της εργασίας των ψυχικά ασθενών και να ξεπεραστούν οι ιδρυματικές μορφές εργασίας. Οι Κοι.Σ.Π.Ε. είναι παραγωγικές εμπορικές και κοινωνικές μονάδες, οι οποίες αναπτύσσουν οικονομικές δραστηριότητες και προσφέρουν ψυχοκοινωνική υποστήριξη και αξιοπρεπή τρόπο διαβίωσης των ανθρώπων με ψυχοκοινωνικά προβλήματα.

**Στους Κοι.Σ.Π.Ε. μέλη μπορεί να γίνουν:** άτομα με ψυχοκοινωνικά προβλήματα, συγγενείς ατόμων και φίλοι ατόμων με ψυχοκοινωνικά προβλήματα, επαγγελματίες ψυχικής υγείας και φορείς του ιδιωτικού ή δημόσιου δικαίου στους νομούς Ιωαννίνων – Θεσπρωτίας. Εδώ και ένα χρόνο γίνεται προσπάθεια σύστασης Κοι.Σ.Π.Ε. με πρωτοβουλία του ΣΟΦΨΥ του νομού Ιωαννίνων. Με τον νόμο 2716 η σύσταση του Κοι.Σ.Π.Ε. των νομών Ιωαννίνων – Θεσπρωτίας έχει μπει σε τελική ευθεία και θα γίνει συνέλευση για την εκλογή των διοικητικών οργάνων τον Σεπτέμβρη. Για περισσότερες πληροφορίες καλέστε στον αριθμό τηλεφώνου: 6932731872. Η εργασία είναι αναφαίρετο δικαίωμα όλων των πολιτών.

Z.T



**Ερώτηση:** Από πότε δραστηριοποιείται ο Σ.Ο.Φ.Ψ.Υ. στην περιοχή μας;

**Απάντηση:** Από τις 01/09/2016.

**Ερώτηση:** Ποιες παρεμβάσεις γίνονται και πού απευθύνονται;

**Απάντηση:** Σκοπός του Σ.Ο.Φ.Ψ.Υ. είναι να παρέχει υποστήριξη στις οικογένειες των ατόμων με ψυχικές ασθένειες, να διοργανώνει ημερίδες ενημέρωσης από ψυχιάτρους και επαγγελματίες ψυχικής υγείας, για θέματα που αφορούν τις ψυχικές διαταραχές και να βοηθά στην εύρεση εργασίας στα μέλη του.

**Ερώτηση:** Είναι ικανοποιητική ως τώρα η εμπλοκή της τοπικής κοινωνίας στα προγράμματά του;

**Απάντηση:** Ικανοποιητική, αλλά θα θέλαμε περισσότερη συμμετοχή.

**Ερώτηση:** Υπάρχει συνεργασία με ανάλογες δομές της περιοχής μας;

**Απάντηση:** Συνεργασία πολύ καλή και το αποδεικνύει η συμμετοχή όλων των φορέων στο κάλεσμα για την ίδρυση του Κοι.Σ.Π.Ε.

**Ερώτηση:** Σε ποιο βαθμό βοηθά ο Σ.Ο.Φ.Ψ.Υ. στην καταπολέμηση του στίγματος;

**Απάντηση:** Σχετικά με την καταπολέμηση του στίγματος υλοποιούνται ομαδικές συγκεντρώσεις και ομιλίες.

**Ερώτηση:** Τι εκτιμάται πως πρέπει να γίνει προς την κατεύθυνση αυτή;

**Απάντηση:** Τα άτομα με ψυχικές διαταραχές θα πρέπει να ενθαρρύνονται ώστε να συμμετέχουν σε Κέντρα Ημέρας δημιουργικής απασχόλησης,

σε Κοινωνικούς Συνεταιρισμούς Περιορισμένης Ευθύνης (Κοι.Σ.Π.Ε.) και σε δραστηριότητες της κοινότητας.

**Ερώτηση:** Ποιες είναι οι δραστηριότητες του Κοι.Σ.Π.Ε.;

**Απάντηση:** Είναι η δημιουργία θέσεων εργασίας, όπως σε συνεργεία καθαριότητας, σε κυλικεία, σε καφετέριες, σε θερμοκήπια κ.ά.

**Ερώτηση:** Υπάρχουν προβλήματα στη λειτουργία της δομής;

**Απάντηση:** Χρειάζεται μεγαλύτερη συμμετοχή των μελών του συλλόγου.

**Ερώτηση:** Ποιες είναι οι υποχρεώσεις ενός μέλους του συλλόγου απέναντι στον Σ.Ο.Φ.Ψ.Υ. και στον Κοι.Σ.Π.Ε.;

**Απάντηση:** Είναι η συμμετοχή σε δραστηριότητες και η ετήσια συνδρομή.

Χρειάζεται συλλογική προσπάθεια για εύρεση λύσεων στα προβλήματα της καθημερινότητας. Είναι επίσης, σημαντική και η καλύτερη ενημέρωση των δικαιωμάτων των ληπτών, ώστε να λειτουργούν ως αυτόνομοι πολίτες στην κοινότητα.

**Ερώτηση:** Μια ευχή;

**Απάντηση:** Περισσότερες φιλίες μέσα από το Σ.Ο.Φ.Ψ.Υ. και τον Κοι.Σ.Π.Ε.

Ε.Λ.



Με αφορμή την Παγκόσμια Ημέρα Ψυχικής Υγείας (Π.Η.Ψ.Υ.) στις 10 Οκτωβρίου θα θέλαμε να πούμε λίγα λόγια για την ιστορία της. Καθιερώθηκε για πρώτη φορά στις 10 Οκτωβρίου 1992, όπου την καθιέρωσε ο τότε αναπληρωτής Γενικός Γραμματέας Richard Hunter της παγκόσμιας ομοσπονδίας ψυχικής υγείας. Η παγκόσμια ομοσπονδία ψυχικής υγείας ξεκίνησε ως πρωτοβουλία του Καναδού ψυχιάτρου Georges Brock Chisolm, που οραματιζόταν μια μη κυβερνητική οργάνωση που θα είχε ως σκοπό τη βελτίωση των υπηρεσιών ψυχικής υγείας σε παγκόσμιο επίπεδο. Στόχος της καθιέρωσης της Π.Η.Ψ.Υ. ήταν η προαγωγή της ψυχικής υγείας και η επίγνωση ως προς τα θέματα που σχετίζονται με την ψυχική υγεία. Δεν είναι απλά δράση μιας ημέρας, αλλά οι προετοιμασίες ξεκινούν μήνες πριν και πρόκειται για μακροχρόνια εκπαιδευτική παρέμβαση. Αρχικά, η Π.Η.Ψ.Υ. δεν είχε συγκεκριμένο θέμα, αλλά το 1994 ο τότε γραμματέας της ομοσπονδίας Eugene Brody πρότεινε θέμα για την ημέρα: «Βελτιώνοντας την ποιότητα των υπηρεσιών ψυχικής υγείας σε όλο τον κόσμο». Ακολούθησαν διάφορα θέματα όπως: «Γυναίκες και ψυχική υγεία», «Παιδιά και ψυχική υγεία», «Ψυχική υγεία και ανθρώπινα δικαιώματα», «Ψυχική υγεία και γήρανση», «Ψυχική υγεία και εργασία», «Η επίδραση του τραύματος και της βίας στα παιδιά και στους εφήβους», «Διαταραχές συναισθήματος και συμπεριφοράς στα παιδιά και στους εφήβους», «Η σχέση μεταξύ σωματικής και ψυχικής υγείας – Συνυπάρχουσες ασθένειες», «Αξιοπρέπεια στην ψυχική υγεία» και «Ψυχική υγεία στην εργασία». Εντούτοις, η παγκόσμια μέρα της ψυχικής υγείας είναι αφιερωμένη στην ψυχική υγεία των νέων που ζουν σε ένα διαρκώς μεταβαλλόμενο κόσμο.

## Παγκόσμια Ημέρα Ψυχικής Υγείας 2018

Με θέμα «Νέοι και ψυχική υγεία σε έναν κόσμο που αλλάζει», η φετινή Παγκόσμια Ημέρα Ψυχικής Υγείας φέρνει στο επίκεντρο τις προκλήσεις που αντιμετωπίζουν οι νέοι σήμερα και αποτελεί την αφορμή για να συζητηθεί το τι χρειάζονται οι νέοι προκειμένου να είναι υγιείς, ευτυχισμένοι και ψυχικά ανθεκτικοί. Φανταστείτε πώς είναι να μεγαλώνει κανείς στον σύγχρονο κόσμο. Οι νέοι καλούνται να αντιμετωπίσουν οποιαδήποτε μορφή βίας, από την πιο οργανωμένη μορφή της, όπως τον πόλεμο, μέχρι τη βία στο ενδοοικογενειακό, στο σχολικό και στο εργασιακό περιβάλλον. Καταναλώνουν τον περισσότερο χρόνο τους στο διαδίκτυο – βιώνοντας τον εκφοβισμό στα μέσα κοινωνικής δικτύωσης και διαδικτυακά εγκλήματα, καθώς και την έκθεση σε βιντεοπαιχνίδια που προάγουν τη βία. Παράλληλα αυξάνεται σταθερά στους νέους το ποσοστό αυτοκτονιών και της χρήσης εξαρτησιογόνων ουσιών. Η νεαρή ηλικία αποτελεί μία κρίσιμη περίοδο, όπου υπάρχουν αυξημένες πιθανότητες να εμφανιστούν σοβαρές ψυχικές ασθένειες και εντούτοις, οι νέοι ενημερώνονται ελάχιστα ή καθόλου σχετικά με την ψυχική υγεία. Πώς περιμένουμε οι νέοι μας να αντισταθούν και να είναι ισχυροί, ώστε να σπάσουν τον κύκλο κακοποίησης, βίας, χρήσης ουσιών και υπεραπασχόλησης στο διαδίκτυο; Τι συμβαίνει όταν ένας νέος τραυματίζεται επανειλημμένα ψυχικά; Πού είναι οι υπηρεσίες; Πού είναι η ενημέρωση και η ευαισθητοποίηση σχετικά με την ψυχική ευεξία; Στόχος της Παγκόσμιας Ημέρας Ψυχικής Υγείας του 2018 είναι να εστιάσει την προσοχή σε ζητήματα που αντιμετωπίζουν οι νέοι στον κόσμο μας σήμερα και να ξεκινήσει μία συζήτηση γύρω από το θέμα αυτό, ώστε να εξελίσσονται σε υγιείς, ευτυχισμένους και δυναμικούς ενήλικες. Ας ασχοληθούμε αυτό το έτος με τις ανάγκες των νέων ανθρώπων. Είναι καιρός να πάρουμε θέση και να απαιτήσουμε περισσότερα για αυτόν τον ευάλωτο πληθυσμό - το μέλλον μας εξαρτάται και βασίζεται στους νέους!

[wfmh.global/world-mental-health-day-2018](http://wfmh.global/world-mental-health-day-2018)



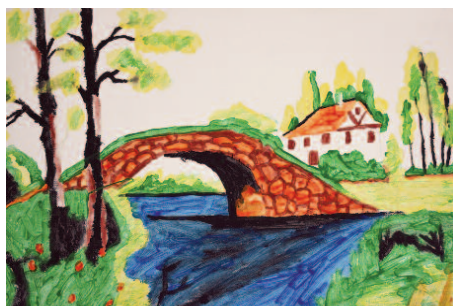
# Δημιουργίες

Ποιήματα / Πίνακες / Χειροτεχνίες



**Βυθίζεται** το λιόγεμα στου πελάου τη γαλήνη έτσι καθώς  
απόγευμα τη σκέψη ν'απαλύνει και στις καρδιάς τον κάματο  
και στις ψυχής τη δύνη φτηνό το μεροκάματο, κρασάκι  
να με πίνει α δίπλα της γλυκά στην απαλή τη μέθη κι ένοιωσα  
δίπλα να' γρικά όλη η οικουμένη.

Ευγενία Αχνούλα



Αχνόφεξε ψιθυριστά του φεγγαριού η χλωμάδα είδα στην  
όψη τ'ουρανού παντού την ομορφάδα σαν έπεσε το λιγοστό  
το φώς στις γης τα μονοπάτια είδα σκιές που χάνονται  
βουβές και λούφαζαν τ' αγνάτια άλλες ζητώντας τα' όνειρο  
κι άλλες πως το' χουν βρει φτωχές που κάνετε τον πόνο  
όμηρο φτωχές που ζείτε δίχως όρους τη ζωή.

Ευγενία Αχνούλα



ΝΟΜΟΣ ΙΩΑΝΝΙΝΩΝ

**ΠΑΝΕΠΙΣΤΗΜΙΑΚΟ ΓΕΝΙΚΟ ΝΟΣΟΚΟΜΕΙΟ ΙΩΑΝΝΙΝΩΝ**

**ΨΥΧΙΑΤΡΙΚΟΣ ΤΟΜΕΑΣ**

**Ψυχιατρικό Τμήμα**

- Τακτικό - Εξωτερικό Ιατρείο	Τηλ. επικοινωνίας: 26510 99215
- Μονάδα Βραχείας Νοσηλείας	Τηλ. επικοινωνίας: 26510 99666
- Μονάδα Οξέων Περιστατικών	Τηλ. επικοινωνίας: 26510 99309
- Μονάδα Έγκαιρης Παρέμβασης στην Ψύχωση	Τηλ. επικοινωνίας: 26510 99844/711
- Μονάδα Συμβουλευτικής – Διασυνδεδετικής Ψυχιατρικής	Τηλ. επικοινωνίας: 26510 99669
- Έκτακτο Ιατρείο Εφημερίας (Τμήμα Επειγόντων Περιστατικών)	
<b>Κοινοτικό Κέντρο Ψυχικής Υγείας Παιδιών και Εφήβων</b>	Διεύθυνση: 3 <sup>ο</sup> χλμ. Λ. Ιωαννίνων, Τ.Κ. 45221 Ανατολή Ιωαννίνων Τηλ. επικοινωνίας: 26510 67388 e-mail: ipkioanninon@yahoo.gr Website: www.uhi.gr

**ΓΕΝΙΚΟ ΝΟΣΟΚΟΜΕΙΟ ΙΩΑΝΝΙΝΩΝ**

**«Γ. ΧΑΤΖΗΚΩΣΤΑ» ΨΥΧΙΑΤΡΙΚΟΣ ΤΟΜΕΑΣ**

- Τακτικό - Εξωτερικό Ιατρείο - Διασυνδεδετική Ψυχιατρική	Διεύθυνση: Λ. Μακρυγιάννη, Τ.Κ. 45001 Ιωάννινα Τηλ. επικοινωνίας: 26510 66477 Website: www.gni_hatzikosta.gr
<b>Κέντρο Ψυχικής Υγείας Ιωαννίνων</b>	Διεύθυνση: Α. Βαλαωρίτου 35, Τ.Κ. 45444 Ιωάννινα Τηλ. 2651074227 / 2651038919 Fax: 2651 035891 e-mail: hatzmhc@otenet.gr Website: www.gni_hatzikosta.gr
<b>Κέντρο Προεπαγγελματικής Κατάρτισης &amp; Ξενώνας</b>	Διεύθυνση: Γ. Παπανδρέου & Ν. Μπελογιάννη, Τ.Κ. 45444 Ιωάννινα Τηλ. επικοινωνίας: 26510 72291 / 26510 28483 Fax: 26510 70420 e-mail: kpkhatz@otenet.gr Website: www.gni_hatzikosta.gr
<b>Ξενώνας Ψυχαργός Α' «ΨΥΧΑΡΓΩΣ»</b>	Διεύθυνση: Γ. Παπανδρέου & Ν. Μπελογιάννη, Τ.Κ. 45444 Ιωάννινα Τηλ. επικοινωνίας: 26510 72291 / 26510 28483 Fax: 26510 70420 e-mail: kpkhatz@otenet.gr Website: www.gni_hatzikosta.gr
<b>Ξενώνας Ψυχαργός Β' Ιωαννίνων «Χαραυγή»</b>	Διεύθυνση: Γ. Παπανδρέου 2, Τ.Κ. 45444 Ιωάννινα Τηλ επικοινωνίας: 26510 35261 Fax: 26510 35297



<b>Προστατευόμενα Διαμερίσματα</b>	Α' Διαμέρισμα: «Ίριδα» Διεύθυνση: Βηλαρά 45, Τ.Κ. 45444 Ιωάννινα Β' Διαμέρισμα: Διεύθυνση: Γ. Παπανδρέου & Ν. Μπελογιάννη, Τ.Κ. 45444 Τηλ. επικοινωνίας: 26150 72291 / 26150 28483 Fax: 26510 70420 e-mail: kpkhatz@otenet.gr Website: www.gni_hatzikosta.gr
<b>ΕΤΑΙΡΕΙΑ ΠΡΟΑΓΩΓΗΣ ΨΥΧΙΚΗΣ ΥΓΕΙΑΣ ΗΠΕΙΡΟΥ Ξενώνας «Στα Γιάννενα»</b>	Διεύθυνση: Π. Μελά 10, Τ.Κ. 45444 Ιωάννινα Τηλ. επικοινωνίας: 26510 30545 Fax: 26510 30545 e-mail: xenonasstagiannena@gmail.com Website: www.epropsi.gr
<b>Ξενώνας «Αμπελοκήπων»</b>	Διεύθυνση: Θ. Πασχίδη 78 Τηλ. επικοινωνίας: 26510 73677 Fax 2651073677 e-mail: xenonas_ampelokipoi@yahoo.gr Website: www.epropsi.gr
<b>Οικοτροφείο «Αστερισμός»</b>	Διεύθυνση: Μάρκου Βαμβακάρη 15, Κάτω Νεοχωρόπουλο, Τ.Κ. 45500 Ιωάννινα Τηλ. επικοινωνίας: 26510 85866 / Fax: 26510 85866 e-mail: oikotrofeioasterismos@gmail.com Website: www.epropsi.gr
<b>Προστατευμένα διαμερίσματα:</b>	Α' Διαμέρισμα: Διεύθυνση: Πουκεβίλ 9, Τ.Κ. 45333 Ιωάννινα Τηλ. επικοινωνίας: 26150 33532 / 26150 28483 e-mail: epropsi@otenet.gr Website: www.epropsi.gr Β' Διαμέρισμα: Διεύθυνση: Βηλαρά 45, Τ.Κ. 45444 Ιωάννινα Τηλ. επικοινωνίας: 26150 21265 e-mail: epropsi@otenet.gr Website: www.epropsi.g
<b>Κέντρο Ημέρας «Σκυτάλη»</b>	Διεύθυνση: Λεωφόρος Γ. Παπανδρέου 38, Τ.Κ. 45444 Ιωάννινα Τηλ. επικοινωνίας: 26510 71818 e-mail: info@skitali.gr Website: www.epropsi.gr
<b>Κινητή Μονάδα Ψυχικής Υγείας Ιωαννίνων – Θεσπρωτίας</b>	Διεύθυνση: Θ. Πασχίδη 54, Αμπελόκηποι, Τ.Κ. 45444 Ιωάννινα
<b>Α' ΚΛΙΜΑΚΙΟ Κέντρο Υγείας: Κόνιτσα, Βουσσαράς, Πραμάντων, Παραμυθιάς</b>	Τηλ. επικοινωνίας: 6936539501
<b>Β' ΚΛΙΜΑΚΙΟ Κέντρο Υγείας: Δελβινακίου, Δερβιζιάνων, Μετσόβου, Μαργαριτίου</b>	Τηλ. επικοινωνίας: 6936539502 e-mail: epropsi@otenet.gr Website: www.epropsi.gr
<b>Κεντρικά Γραφεία</b>	Διεύθυνση: Θ. Πασχίδη 54, Αμπελόκηποι, Τ.Κ. 45500 Ιωάννινα Τηλ. επικοινωνίας: 26510 33532 e-mail: epropsi@otenet.gr Website: www.epropsi.gr

<b>Κηροπλαστείο</b>	Διεύθυνση: Σταδίου 11 <sup>Α</sup> , Τ.Κ. 45333 Ιωάννινα Τηλ. επικοινωνίας: 26510 36227 Fax: 26510 36227 e-mail: epropsi@otenet.gr Website: www.eprospsi.gr
<b>TACT HELLAS (Training And Consultation Today in Hellas)</b>	
<b>Οικοτροφείο «Νέα Αρχή»</b>	Διεύθυνση: Λ. Σταύρου Νιάρχου Δουρούτη, Τ.Κ. 45221 Ιωάννινα Τηλ. επικοινωνίας: 26510 68977 Fax: 26510 68977 e-mail: tacthellas@gmail.com Website: www.tacthellas.org
<b>Εταιρεία Ψυχοκοινωνικής Έρευνας και Παρέμβασης (Ε.Ψ.Ε.Π.)</b>	Έδρα Φορέα: Σικελιανού 2, Τ.Κ. 45221 Ιωάννινα Τηλ./ Fax: 26510 39820 e-mail: epsep_ioa@yahoo.gr Website: www.epsep.gr Twitter: www.twitter.com./epsep_amke
<b>Οικοτροφείο «Νόστος»</b>	Διεύθυνση: Αβέρωφ 41 <sup>Α</sup> , Τ.Κ. 41100 Κόνιτσα Τηλ. επικοινωνίας / Fax: 26550 29320 e-mail: nostosk@yahoo.gr Web: www.epsep.gr Twitter: www.twitter.com./epsep_amke
<b>Οικοτροφείο «ΑΙΟΛΟΣ»</b>	Διεύθυνση: Αμπελιά Αμμότοπου Δήμου Αρταίων, Τ.Θ. 201, Τ.Κ. 48200 Άρτα Τηλ. επικοινωνίας / Fax: 26830 23950 e-mail: aeolos_arta@yahoo.gr Website: www.epsep.gr Facebook: www.facebook.com/epsep.amke Twitter: www.twitter.com./epsep_amke
<b>ΕΛΛΗΝΙΚΗ ΕΤΑΙΡΕΙΑ ΠΡΟΣΤΑΣΙΑΣ ΑΥΤΙΣΤΙΚΩΝ ΑΤΟΜΩΝ / Ε.Ε.Π.Α.Α. Στέγη Αυτιστικών Ατόμων «ΕΛΕΝΗ ΓΥΡΑ»</b>	Διεύθυνση: Ζίτσα Ιωαννίνων, Τ.Κ. 44003 Ιωάννινα Τηλ. επικοινωνίας: 2658023497 / 2658023598 Fax: 26580 23498 e-mail: gspapz@otenet.gr Web: gspap@autismgreece.gr
<b>ΚΕΝΤΡΟ ΠΡΟΛΗΨΗ ΤΩΝ ΕΞΑΡΤΗΣΕΩΝ ΚΑΙ ΠΡΟΑΓΩΓΗΣ ΤΗΣ ΨΥΧΟΚΟΙΝΩΝΙΚΗΣ ΥΓΕΙΑΣ «ΣΧΕΔΙΑ»</b>	Διεύθυνση: Παπαδοπούλου 11 – 3ος Όροφος, Τ.Κ. 45444 Ιωάννινα Τηλ.: 26510 25595 Fax: 26510 33649 e-mail: sxedia@otenet.gr
<b>ΚΕΔΔΥ - ΚΕΝΤΡΟ ΔΙΑΦΟΡΟΔΙΑΓΝΩΣΗΣ ΔΙΑΓΝΩΣΗΣ ΥΠΟΣΤΗΡΙΞΗΣ ΕΙΔΙΚΩΝ ΕΚΠΑΙΔΕΥΤΙΚΩΝ ΑΝΑΓΚΩΝ ΙΩΑΝΝΙΝΩΝ</b>	Διεύθυνση: Αμάλθειας 12, Καρδαμίτσια, Τ.Κ.45500 Ιωάννινα Τηλ. επικοινωνίας: 26510 75387, 75387 e-mail: mail@kday.ioa.sch.gr
<b>ΣΥΜΒΟΥΛΕΥΤΙΚΟ ΚΕΝΤΡΟ ΠΑΝΕΠΙΣΤΗΜΙΟΥ ΙΩΑΝΝΙΝΩΝ (Σ.Κ.Ε.Π.Ι)</b>	Διεύθυνση: Λεωφόρος Σταύρου Νιάρχου 60, Τ.Κ. 45110 Ιωάννινα Τηλ. επικοινωνίας: 26510 06600 Fax: 26510 06599 e-mail: skepi@cc.uoi.gr
<b>ΚΕΝΤΡΟ ΘΕΡΑΠΕΙΑΣ ΕΞΑΡΤΗΜΕΝΩΝ ΑΤΟΜΩΝ (ΚΕ.ΘΕ.Α.) Συμβουλευτικό Κέντρο</b>	Διεύθυνση: Αρχιεπισκόπου Μακαρίου 11, ΚΕΠΑΒΙ, Αίθουσα 127, Τ.Θ. 141, 45221 Ιωάννινα Τηλ. επικοινωνίας: 26510 64077, 26510 64059 Fax: 26510 64971 e-mail: ioannina@kethea-exodos.gr Web: kethea-exodos.gr



<b>ΣΥΜΒΟΥΛΕΥΤΙΚΟ ΚΕΝΤΡΟ ΓΥΝΑΙΚΩΝ ΙΩΑΝΝΙΝΩΝ</b>	Διεύθυνση: Μαρίκας Κοτοπούλη 68, Τ.Κ. 45 445 Ιωάννινα Τηλ επικοινωνίας: 26510 77449 Fax: 26510 77449 e-mail: ioannina@isotita.gr Web: www.womensos.gr
------------------------------------------------	-------------------------------------------------------------------------------------------------------------------------------------------------------------------

### Ν Ο Μ Ο Σ Α Ρ Τ Α Σ

<b>ΓΕΝΙΚΟ ΝΟΣΟΚΟΜΕΙΟ ΑΡΤΑΣ ΨΥΧΙΑΤΡΙΚΟΣ ΤΟΜΕΑΣ</b>  Ψυχιατρικό Εξωτερικό Ιατρείο, Γ.Ν. ΑΡΤΑΣ	Διεύθυνση: Λόφος Περάνθης, Τ.Κ. 47100, Άρτα Τηλ επικοινωνίας: 26810 22222 Fax: 26810 24814 e-mail: gna@gnartas.gr
<b>Ξενώνας Ψυχοκοινωνικής Αποκατάστασης «ΜΕΛΙΣΣΑΝΘΙΑ»</b>	Ζάρρα 2-4, Τ.Κ. 47100, Άρτα Τηλ. επικοινωνίας: 26810 24566 Fax: 26810212 06 e-mail: psycharg@hol.gr

### Ν Ο Μ Ο Σ Θ Ε Σ Π Ρ Ω Τ Ι Α Σ

<b>ΓΕΝΙΚΟ ΝΟΣΟΚΟΜΕΙΟ ΦΙΛΙΑΤΩΝ Ξενώνας «ΕΝ ΟΙΚΩ»</b>	Διεύθυνση: Κύπρου 10, Τ.Κ. 46300, Φιλιάτες Θεσπρωτίας Τηλ. επικοινωνίας: 26640 23761, Fax: 2664022204 e-mail: vgiannakos@hotmail.com
<b>ΓΕΝΙΚΟ ΝΟΣΟΚΟΜΕΙΟ ΗΓΟΥΜΕΝΙΤΣΑΣ</b>  Κέντρο Ψυχικής Υγείας Ηγουμενίτσας	Διεύθυνση: Δημοκρατίας 1, Λαδοχώριον, Τ.Κ. 46100, Ηγουμενίτσα Τηλ. επικοινωνίας: 26650 28874

### Ν Ο Μ Ο Σ Π Ρ Ε Β Ε Ζ Α Σ

<b>ΓΕΝΙΚΟ ΝΟΣΟΚΟΜΕΙΟ ΠΡΕΒΕΖΑΣ Εξωτερικά Ιατρεία</b>	Διεύθυνση: Σελεύκειας 2, Τ.Κ. 48100 Πρέβεζα Τηλ επικοινωνίας: 26823 61378
<b>Ξενώνας «Εστία»</b>	Διεύθυνση: Σπηλιάδου 13, Τ.Κ. 44810 Πρέβεζα Τηλ. επικοινωνίας: 26820 60251

### Τ Ο Π Ι Κ Ο Ι Φ Ο Ρ Ε Ι Σ Γ Ι Α Τ Η Ν Ψ Υ Χ Ι Κ Η Υ Γ Ε Ι Α & Τ Η Ν Κ Ο Ι Ν Ω Ν Ι Κ Η Π Ρ Ο Ν Ο Ι Α

<b>ΔΟΜΕΣ Ο.Κ.Π.Α.Π.Α.</b>	Διεύθυνση: Αβέρωφ 6, Τηλ. Επικοινωνίας: 26510 54265, Fax: 26510 54267 e-mail: okpara@okpara.gr Web: www.okpara.gr
<b>ΒΟΗΘΕΙΑ ΣΤΟ ΣΠΙΤΙ</b>	Διεύθυνση: Αβέρωφ 6, 3ος όροφος, Τηλ. Επικοινωνίας: 26510 54401 Fax: 26510 54402

### Σ Υ Λ Λ Ο Γ Ο Ι Ο Ι Κ Ο Γ Ε Ν Ε Ι Ω Ν Γ Ι Α Τ Η Ν Ψ Υ Χ Ι Κ Η Υ Γ Ε Ι Α

<b>ΣΥΛΛΟΓΟΣ ΟΙΚΟΓΕΝΕΙΩΝ &amp; ΦΙΛΩΝ ΓΙΑ ΤΗΝ ΨΥΧΙΚΗ ΥΓΕΙΑ ΙΩΑΝΝΙΝΩΝ &amp; ΘΕΣΠΡΩΤΙΑΣ</b>	Διεύθυνση: Μακαρίου 11, ΚΕΠΑΒΙ 1 <sup>ος</sup> όροφος, αιθ.218, Ιωάννινα Τηλ επικοινωνίας: 6932731872 e-mail: sofpsyioanninon@gmail.com
<b>ΚΟΙΝΩΝΙΚΟΣ ΣΥΝΕΤΑΙΡΙΣΜΟΣ ΠΕΡΙΟΡΙΣΜΕΝΗΣ ΕΥΘΥΝΗΣ</b>	Διεύθυνση: Μακαρίου 11, ΚΕΠΑΒΙ, 1 <sup>ος</sup> όροφος, αιθ.218, Ιωάννινα Τηλ. επικοινωνίας: 6932731872 e-mail: sofpsyioanninon@gmail.com



## ΥΠΟΣΤΗΡΙΞΕ ΚΑΙ ΕΣΥ ΤΟ ΕΡΓΟ ΤΗΣ Ε.ΠΡΟ.Ψ.Υ.Η.

Βοήθησε και εσύ το σκοπό μας, γίνε **εθελοντής** με τη δική σου Συμμετοχή.

Ο εθελοντισμός είναι μια προσφορά στον άλλο, που αναδεικνύει την αλληλεγγύη και τον σεβασμό.

Προσφέροντας ο ένας στον άλλο, δημιουργούμε έναν καλύτερο κόσμο.



**«Το κοινωνικό στίγμα είναι μια κοινωνική κατασκευή, είναι η αντανάκλαση του ίδιου του πολιτισμού μιας κοινωνίας κι όχι ιδιότητα των ατόμων»**

Goffman, 1963

Ευχαριστούμε τους παρακάτω εθελοντές που συνέβαλλαν στη δημιουργία της πρώτης «Περιπλάνησης»:  
κ.κ. Τσίλη Ελπίδα και Μητσιάνη Αγγελική

Περιμένουμε τις εντυπώσεις σας, τις παρατηρήσεις σας και τα άρθρα σας για το επόμενο τεύχος  
στην ηλεκτρονική διεύθυνση: [info@skitali.gr](mailto:info@skitali.gr)

[www.epropsi.gr](http://www.epropsi.gr) • τηλ. επικοινωνίας: 26510 33532, 71818